

Razionale

Il confezionamento di una stomia determina la modificazione del controllo della funzione fisiologica legata all'eliminazione urinaria o intestinale e produce nella persona un importante cambiamento del proprio schema corporeo.

Il bisogno di assistenza del paziente con stomia inizia dai momenti che precedono il confezionamento chirurgico dello stoma e continuano a domicilio.

L'Infermiere, attraverso un intervento educativo mirato e ben programmato rivolto alla persona con stomia e alla sua famiglia, trasmette l'acquisizione di abilità nell'adattamento e nell'autogestione della stomia, con il fine di migliorare la qualità di vita e di prevenire e trattare tempestivamente complicanze, riducendo il ricorso ad accessi ospedalieri ambulatoriali e/o in pronto soccorso.

L'evento vuole approfondire tematiche che consolidino interventi assistenziali e di cura, necessari a favorire il benessere psico-fisico e sociale dello stomizzato, incrementando la collaborazione multidisciplinare tra i professionisti dell'ospedale e del territorio e rafforzando la rete di intorno al paziente per rispondere al bisogno di salute nel setting assistenziale territoriale delineato dal DM77/2022.

Obiettivo:

L'evento formativo è rivolto principalmente agli Infermieri di famiglia che lavorano presso le Case di Comunità e vuole **favorire la** crescita delle competenze attraverso la conoscenza delle principali tipologie di stomie e presidi ad esse collegate, fornendo elementi per la prevenzione e gestione delle principali complicanze precoci o tardive che, trattate con tempestività all'interno del setting assistenziale del domicilio o dell'ambulatorio infermieristico della casa di comunità, possono prevenire l'ospedalizzazione o il ricorso a accessi ospedalieri in urgenza.

INFORMAZIONI ORGANIZZATIVE

PARTECIPANTI: 70

ISCRIZIONI: tramite il link

<https://formazione.sigmaghe.com>

L'evento è rivolto a Medici di tutte le discipline, Farmacisti, Infermieri dando la precedenza Infermieri di Famiglia e di Comunità, Case Manager, Coordinatori infermieristici, ed è **RISERVATO** ad un numero massimo di **70 operatori**.

Evento accreditato ECM/CPD Regione Lombardia per tutte le figure professionali sanitarie ID 199090: crediti assegnati: 8,00

MODALITA' DI PARTECIPAZIONE: I dipendenti dell'ASST dei Sette Laghi ammessi alla partecipazione usufruiranno dell'aggiornamento **OBBLIGATORIO**, **NON** dovranno essere effettuate le timbrature.

RINUNCIA ALLA FREQUENZA Si prega di inviare tempestivamente una mail alla Segreteria organizzativa in caso di mancata partecipazione sabrina.nascimbeni@asst-settelaghi.it

ATTESTATO:

L'attestato verrà rilasciato **solo** ai partecipanti che avranno:

- Presenziato al 100% delle ore formative previste
- Risposto correttamente all'80% delle domande del test apprendimento
- Compilato on-line la customer satisfaction entro 15 giorni dal termine dell'evento formativo sul portale della formazione <https://formazione.sigmaghe.com> inserendo le proprie credenziali

Con il contributo di:

B | BRAUN
SHARING EXPERTISE



Segreteria Organizzativa Sabrina Nascimbeni

S.S. Formazione Sviluppo Professionale e Benessere Organizzativo
Tel: 0332 / 278457 Fax: 0332 / 278.983
email: sabrina.nascimbeni@asst-settelaghi.it

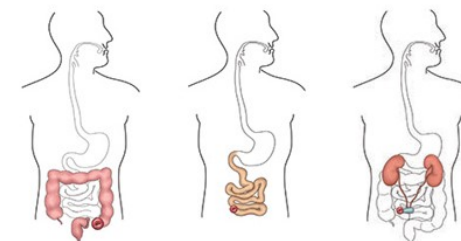
S.S. Formazione Sviluppo Professionale e Benessere Organizzativo

Responsabile Scientifico:

Dott.ssa Laura Cangelosi

Ruolo dell'Infermiere di Famiglia nell'Assistenza al paziente domiciliare portatore di stomia:

BEST PRACTICES nel percorso di presa in carico nella continuità Ospedale e Territorio



5 Dicembre 2024

Aula Leonardo
ASST Sette Laghi
V.Le Borri 57, Varese

PROGRAMMA

08.00 Registrazione partecipanti

08.20

Presentazione dell'evento

Laura Cangelosi

08.40

Urostomia: indicazioni e principali tipologie

Emanuele Zaffuto

09.10

Enterostomia: indicazioni e principali tipologie

Giovanni Cestaro

09.40

Lo Stomacare: igiene e apparecchiatura delle principali stomie enteriche e urinarie: dalla presa in carico preoperatoria alla dimissione

Eleonora De Rosas

10.20

L'alimentazione nella persona portatrice di stomia

Nicholas Chiari

11.00

Pausa

11.20

La gestione delle principali complicanze del complesso stomale

Roberta Brazale

12.20

Discussione in plenaria

12.40

Pausa pranzo

13.40

L'irrigazione: indicazioni e procedure.

Le formalità burocratiche

Marta Ghielmi

14.30

Parte pratica: le varie tipologie dei sistemi di raccolta, gli accessori e il loro corretto utilizzo

Roberta Brazzale, Eleonora De Rosas, Jessica Durante, Marta Ghielmi, Veronica Pezzoli

15.30

Le Associazioni:

• *il ruolo*

• *i diritti di chi vive con una stomia*

• *esperienza di vita diretta*

Antonio Biazzi, Alessandro Pedron, Pier Raffaele Spena

16.00

Il bisogno assistenziale a domicilio, creazione della rete attorno alla persona stomizzata

Laura Cangelosi, Sara De Marchi, Franco Baranzini

17.00

Discussione in plenaria

17.30

Conclusioni

Laura Cangelosi

17.40

Compilazione test di apprendimento

17.45

Chiusura evento

RELATORI

Franco Baranzini

Medico di base

Antonio Biazzi

Associazione

Roberta Brazzale

Infermiera, Ambulatorio AISTOM, ASST Sette Laghi

Laura Cangelosi

Direttore Distretto Sesto Calende, ASST Sette Laghi

Giovanni Cestaro

Dirigente Medico UOC Chirurgia Generale, Ospedale di Gallarate, ASST Valle Olona

Nicholas Chiari

Nutrizionista Ambulatorio diabetologia, ASST Sette Laghi

Eleonora De Rosas

Infermiera, Ambulatorio AISTOM, ASST Sette Laghi

Sara De Marchi

Ifec Distretto di Sesto Calende, ASST Sette Laghi

Jessica Durante

Infermiera, Poliambulatori, Presidio di Tradate, ASST Sette Laghi

Marta Ghielmi

Infermiera, Ambulatorio AISTOM, Ambulatorio AISTOM, ASST Sette Laghi

Alessandro Pedron

Associazione

Veronica Pezzoli

Infermiera, Area Chirurgica, ASST Sette Laghi

Pier Raffaele Spena

Presidente Nazionale FAIS

Emanuele Zaffuto

Dirigente Medico S.C. Urologia, ASST Sette Laghi