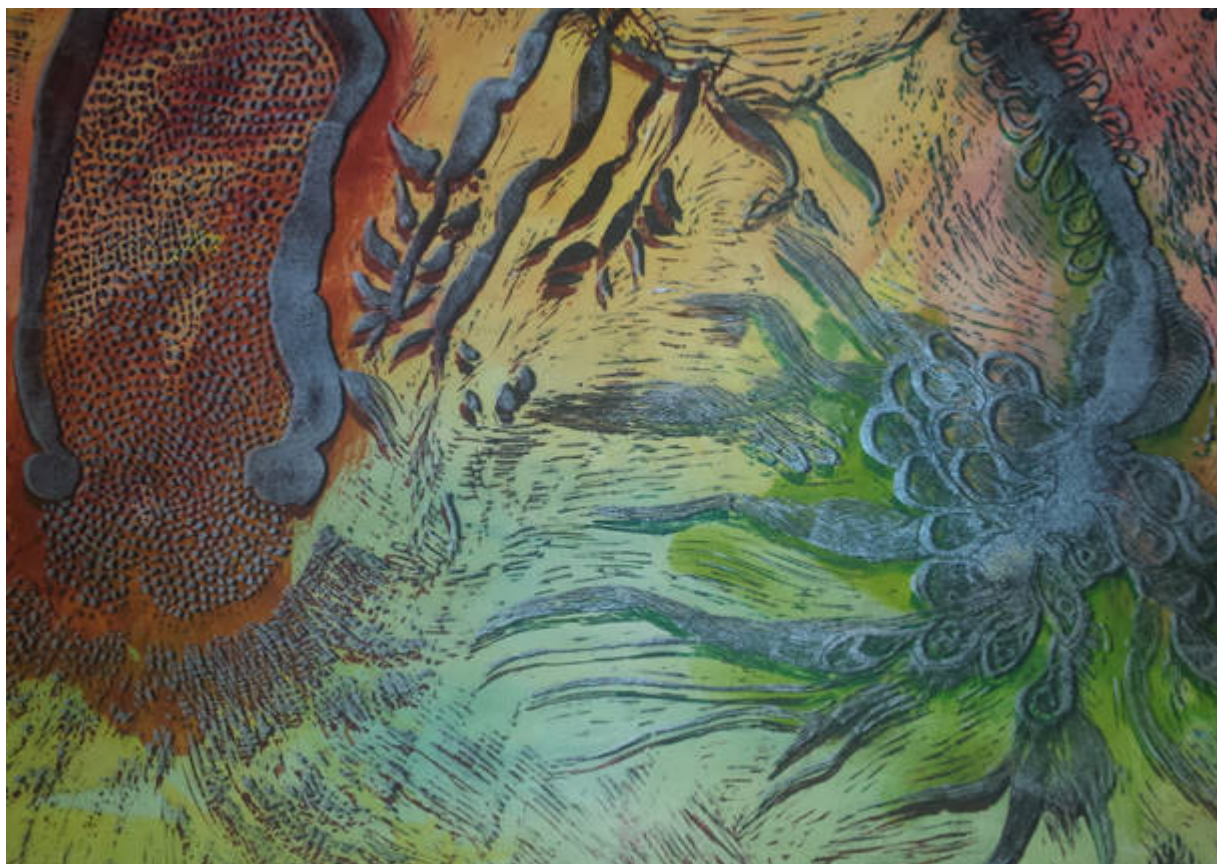


PAM Mazzuchelli alla Galleria Mazzi

Pubblicato: Venerdì 24 Aprile 2015



Si è aperta domenica 19 aprile a **Tegna**, a due passi da Locarno e lungo il corso del fiume Maggia, l'esposizione personale dell'artista luganese **PAM Paolo Mazzuchelli**, alla **Galleria Carlo Mazzi** dal titolo "**L'ultimo dei giardini**".

Prima di venirlo a conoscere lungo il corso di questo limpidissimo fiume che, come ha ricordato **Marcella Snider Salazar** nell'introduzione durante il vernissage, è un po' il punto di partenza ed il punto di arrivo della sua arte, abbiamo scoperto PAM al **Museo Civico di Villa dei Cedri di Bellinzona**. Qui è infatti in corso fino al 25 maggio la collettiva "Le carte dei poeti", dove Mazzuchelli è presente con alcuni dei pezzi più pregevoli della sua produzione: segnaliamo ad esempio "Nuvola" (1994, carboncino su carta), "Forma primaria" (1985, china pastello e altro), "Bolle" (1995, carboncino su carta).

Nato a Lugano nel 1954, Mazzuchelli si è formato artisticamente a Brera, dove si è diplomato nel 1975, e può essere sicuramente considerato uno dei più importanti esponenti dell'arte contemporanea ticinese. Dà anche l'idea di essere un bel personaggio, gentile ma schietto e genuino, legato al territorio nel quale vive e lavora.

L'esposizione di Tegna non è grande, ma si distingue per almeno due pezzi molto significativi: un po' nascosto c'è "Giardino immaginario" (2013, tecnica mista su tela); mentre ben in vista c'è una enorme stampa policroma su carta lunga oltre quattro metri, non a caso realizzata appositamente per questa mostra: "L'ultimo dei giardini" (si veda particolare in foto) è veramente pregevole.

Galleria Carlo Mazzi
Via Cantonale 40 – CH 6652 Tegna
Orari Venerdì 16-19, domenica 15-19
Su appuntamento fino al 16 agosto
T 091.7961416
www.galleriacarlomazzi.ch

di Antonio di Biase