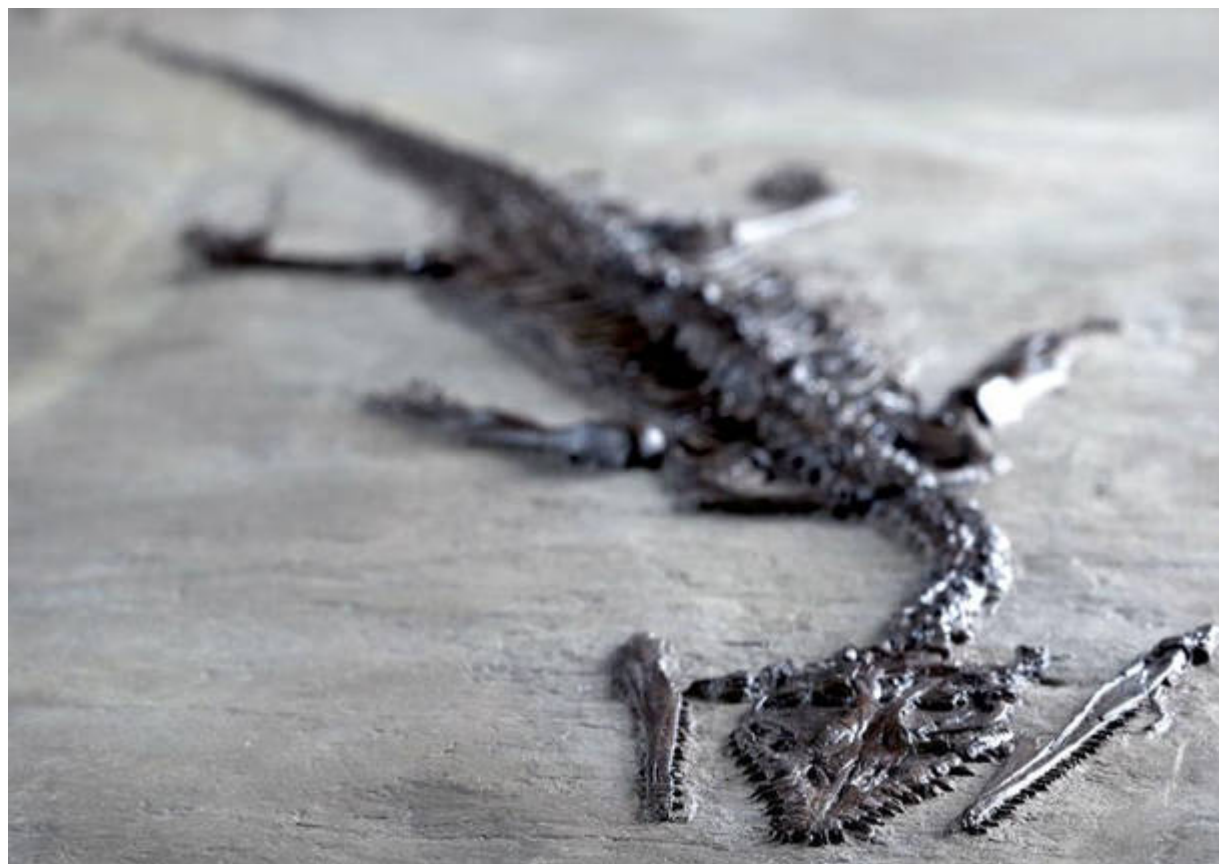


Alla scoperta dei fossili con le Guide del Monte San Giorgio

Pubblicato: Mercoledì 28 Giugno 2017



La prima escursione **“Fossili senza confini”** organizzata domenica scorsa dal Museo dei Fossili di Meride con le Guide ufficiali del Monte San Giorgio ha avuto grande successo, tanto che si è pensato di replicarla per quanti non sono riusciti a partecipare.

L'escursione guidata è in programma **domenica 2 luglio, al mattino, dalle 9.30 alle 13.30.**

Il ritrovo è previsto alle 9.15 al parcheggio sterrato, sulla sinistra prima dell'ingresso del paese di Meride (CH).

Il programma prevede una camminata fino agli scavi di Val Mara e di Acqua del Ghiffo; in seguito si ritorna per un breve tratto sui propri passi per poi attraversare il confine e visitare lo scavo in territorio italiano di Sasso Caldo.

Un'escursione di circa 9 km con 330 m di dislivello per un totale di 2 ore 30 minuti di camminata effettiva.

Per partecipare viene richiesto un contributo simbolico di 5 CHF a partecipante (gli organizzatori chiedono se possibile di portare i contante esatto).

E' necessario prenotarsi entro le ore 12 di venerdì 30 giugno, presso il Museo dei Fossili del Monte San Giorgio telefonando allo +41 (0)91 640 00 80 oppure scrivendo a info@montesangiorgio.org

L'escursione non è adatta ai bambini sotto i 6 anni di età. Si consiglia abbigliamento comodo, adeguato al meteo e scarponcini da trekking.

In caso di brutto tempo l'escursione è annullata.

Aggiornamenti sulla pagina **Facebook dell'Associazione Guide del Monte San Giorgio**

di Ma.Ge.