

## Aria inquinata, a Monza-Brianza e Cremona tornano le limitazione anti-smog

**Pubblicato:** Lunedì 13 Gennaio 2020



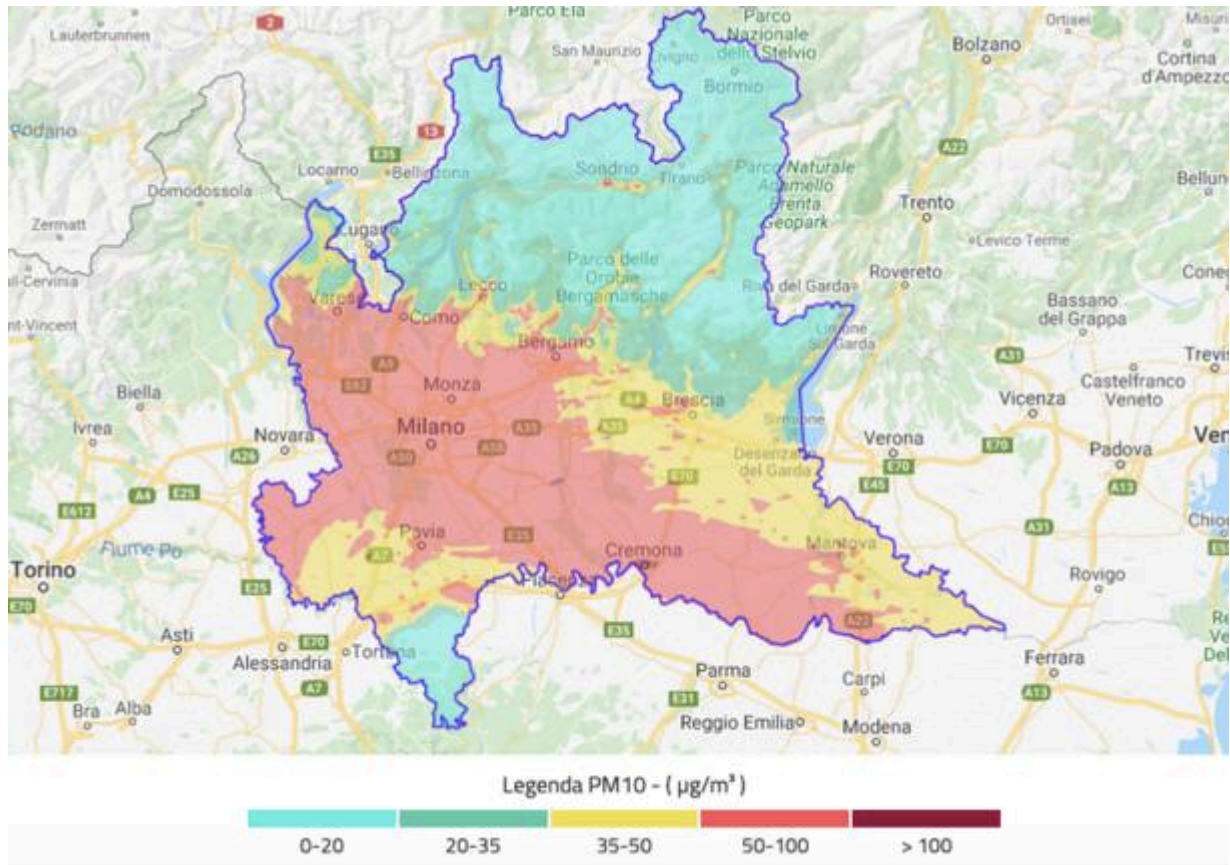
Pm10 oltre i limiti per più di sei giorni: scattano i provvedimenti di livello 1 per abbassare l'inquinamento dell'aria in provincia di Monza Brianza e Cremona.

**Il Pm10 ha superato la soglia limite di 50 microgrammi per metrocubo per altri sei giorni consecutivi e da martedì 14 gennaio a Monza e in Brianza tornano attive le limitazioni temporanee di primo livello per il miglioramento della qualità dell'aria.**

**Le limitazioni riguardano Monza, i Comuni della provincia con più di 30mila abitanti Provincia di Monza – Brianza e quelli aderenti volontariamente all'accordo aria del bacino padano (Monza, Brugherio, Cesano Maderno, Limbiate, Lissone, Muggiò, Seregno). Anche a Cremona e provincia sono stati presi gli stessi provvedimenti.**

Solo giovedì 16 gennaio potrebbe arrivare un po' d'aria per disperdere gli inquinanti al suolo.

**Le limitazioni temporanee di primo livello per il miglioramento della qualità dell'aria sono già attive nel territorio della provincia di Milano (Milano, Paderno Dugnano, Rozzano, Cernusco sul Naviglio, Pioltello, Cologno Monzese, Bollate, Cinisello Balsamo, Corsico, Legnano, San Donato Milanese, Rho, Segrate, Sesto S. Giovanni, San Giuliano Milanese, Abbiategrasso, Cormano).**




**Per contrastare l'inquinamento atmosferico e migliorare la qualità dell'aria le Regioni Lombardia, Piemonte, Veneto e Emilia-Romagna, hanno sottoscritto il 9 giugno 2017 un Accordo di programma con il Ministero dell'Ambiente**, per la realizzazione congiunta di una serie di misure aggiuntive di risanamento. Tra queste vi sono le misure temporanee al verificarsi di condizioni di perdurante accumulo e aumento delle concentrazioni degli inquinanti correlate a condizioni meteo sfavorevoli alla loro dispersione.


Tra i provvedimenti previsti, lo **stop ai diesel privati Euro 4 dalle 8.30 alle 18.30**, i veicoli commerciali diesel fino alla classe euro 3 dalle 8.30 alle 12.30. **In vigore anche limitazioni per il riscaldamento domestico** (limitazione all'uso di generatori a biomassa legnosa di classe inferiore alle 3 stelle, riduzione di 1 grado delle temperature nelle abitazioni) **e in agricoltura** (divieto di spandimento liquami zootecnici, divieto assoluto di combustioni all'aperto).

## I PROVVEDIMENTI TEMPORANEI DI 1° LIVELLO

# LIMITAZIONI TEMPORANEE DI 1° LIVELLO

Scattano dopo 4 giorni consecutivi di PM10 elevato e si aggiungono alle limitazioni permanenti già in vigore

	Comuni in Fascia 1 con più di 30 mila abitanti + Comuni aderenti	Comuni in Fascia 2 con più di 30 mila abitanti	Comuni aderenti in Fascia 2 con meno di 30 mila abitanti	Altri Comuni aderenti
 <b>STOP AI VEICOLI</b>				
<b>Diesel Euro 4</b>	8.30-18.30 auto private			
<b>Diesel Euro 3</b>	lun-ven 7.30-19.30 tutti i veicoli sab e festivi 8.30-18.30 auto private sab e festivi 8.30-12.30 commerciali		8.30-18.30 auto private 8.30-12.30 commerciali	
<b>Diesel Euro 0, 1, 2</b>	lun-ven 7.30-19.30 tutti i veicoli sab e festivi 8.30-18.30 auto private sab e festivi 8.30-12.30 commerciali			8.30-18.30 auto private 8.30-12.30 commerciali
<b>Benzina Euro 0</b>	lun-ven 7.30-19.30			nessun blocco
<b>Motocicli e ciclomotori Due Tempi Euro 1</b>	dal 1° ottobre al 31 marzo lun-ven 7.30-19.30		nessun blocco	

Info e aggiornamenti su [www.aria.regione.lombardia.it](http://www.aria.regione.lombardia.it) 

## ULTERIORI PROVVEDIMENTI PER IL MIGLIORAMENTO DELLA QUALITÀ DELL'ARIA

### QUANDO SCATTANO LE MISURE TEMPORANEE DI 1° LIVELLO



- DIVIETO DI:**
- Sosta con motore acceso per tutti i veicoli
  - Riscaldamento domestico a legna non efficiente (classe emissiva fino a 2 stelle compresa)
  - Accensione fuochi (falò, barbecue, fuochi d'artificio ecc.)
  - Spandimento di liquami zootecnici
  - Temperatura superiore a 19°C nelle abitazioni e negli esercizi commerciali

Redazione VareseNews  
redazione@varesenews.it