

VareseNews

Coronavirus: i nuovi positivi sono 209 nel Varesotto, 2.540 in Lombardia

Pubblicato: Giovedì 18 Febbraio 2021



Secondo il report sulla diffusione del contagio di Regione Lombardia di **giovedì 18 febbraio** risultano **209 nuovi casi** di cittadini positivi a SarsCov-2 nel Varesotto.

Ti stai chiedendo dove troviamo i dati di questo bollettino? Come mai non diciamo quanti tamponi fanno a Varese? Perché non comunichiamo quanti sono gli asintomatici? Sei convinto che “facciamo terrorismo”? Forse è meglio se prima di proseguire nella lettura leggi tutte le FAQ sul bollettino serale dei contagi

DATI PRINCIPALI

Nuovi tamponi positivi in provincia di Varese: **+209**

Nuovi positivi in Lombardia: **+2.540**

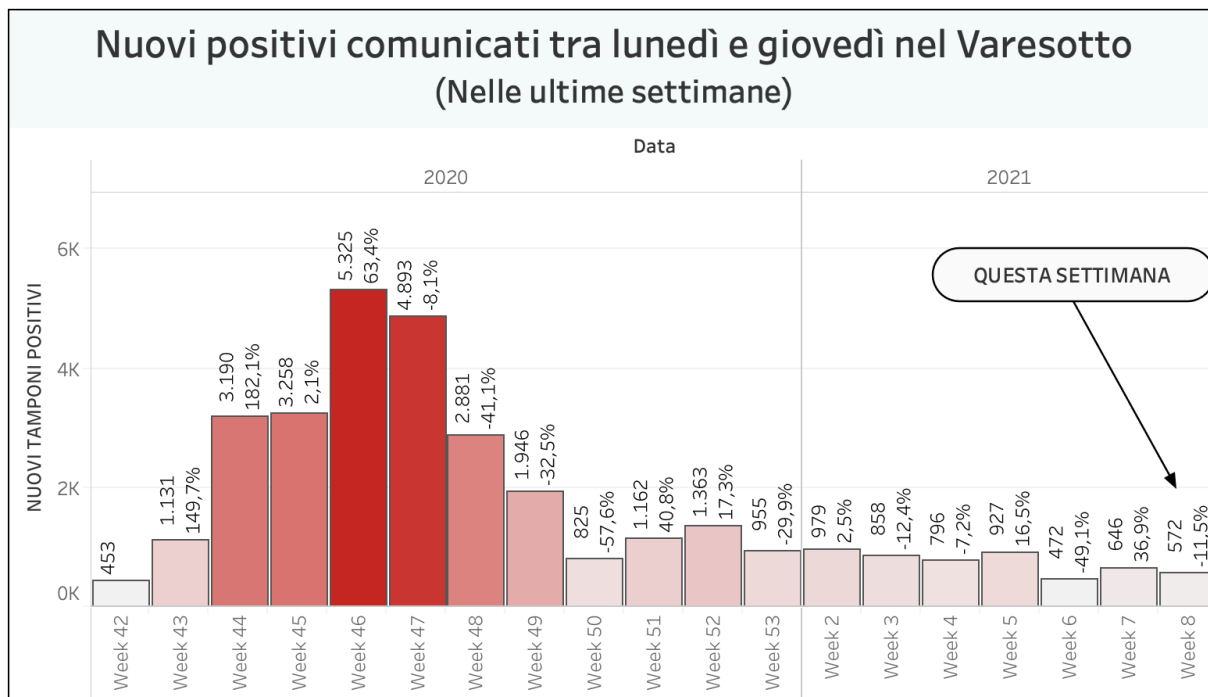
Ricoveri per Covid in Lombardia: **saldo -24**

Ricoveri in terapia intensiva in Lombardia: **saldo +5**

Decessi in Lombardia **+55**

Andamento settimanale dei tamponi positivi in provincia

Vista l'oscillazione del numero di tamponi comunicati quotidianamente, che non è mai uniforme nei giorni della settimana, abbiamo costruito una visualizzazione che permette di confrontare i dati comunicati giorno per giorno con quelli degli stessi giorni della settimana precedente. In provincia di Varese quelli comunicati tra lunedì e giovedì della settimana scorsa erano 646 questa settimana sono 572. **È l'11,5% in meno.**



Un altro parametro che può essere molto indicativo di un aspetto importante dell'emergenza è quello delle chiamate alle centrali operative del 118 per richieste di intervento su eventi classificati come "problemi respiratori o infettivi". Si tratta in sostanza degli interventi delle ambulanze per casi all'interno dei quali è molto probabile siano trattati "sospetti Covid". La provincia di Varese ricade sotto l'area di competenza della SOREU dei Laghi, il riferimento per i territori di Como, Varese, Lecco e l'area del Legnanese. All'interno di questo grafico si possono osservare gli interventi per "problemi respiratori o infettivi" registrati da febbraio ad oggi.

Decessi Covid in provincia di Varese

Nella regione Lombardia il numero dei tamponi comunicato oggi è di 42.508. **I nuovi positivi sono 2.540**, il rapporto è pari al **6%** sul totale dei tamponi comunicati.

I dati di giovedì 18 febbraio in Lombardia

- i tamponi effettuati: 42.508 (di cui 30.140 molecolari e 12.368 antigenici) totale complessivo: 6.235.973
- i nuovi casi positivi: 2.540 (di cui 92 'debolmente positivi')
- i guariti/dimessi totale complessivo: 492.112 (+1.205), di cui 3.355 dimessi e 488.757 guariti
- in terapia intensiva: 368 (+5)
- i ricoverati non in terapia intensiva: 3.716 (-24)
- i decessi, totale complessivo: 27.938 (+55)



Andamento degli ospedalizzati in Lombardia

Nuovi casi nelle province lombarde

Milano: 197.518 **(+773)**
 Varese: 60.613 **(+209)**
 Brescia: 59.649 **(+559)**
 Monza e della Brianza: 54.283 **(+96)**
 Como: 41.171 **(+142)**
 Bergamo: 32.877 **(+238)**
 Pavia: 30.152 **(+119)**
 Mantova: 22.087 **(+121)**
 Cremona: 17.016 **(+93)**
 Lecco: 16.363 **(+91)**
 Lodi: 12.506 **(+53)**
 Sondrio: 10.649 **(+10)**

Aumenti nei 10 comuni con più contagi

Busto Arsizio 5686 casi totali da inizio pandemia +30 rispetto a ieri
 Varese 5162 casi totali da inizio pandemia +16 rispetto a ieri
 Gallarate 3510 casi totali da inizio pandemia +16 rispetto a ieri
 Saronno 2951 casi totali da inizio pandemia +8 rispetto a ieri
 Cassano Magnago 1410 casi totali da inizio pandemia +0 rispetto a ieri
 Caronno Pertusella 1255 casi totali da inizio pandemia +4 rispetto a ieri
 Malnate 1334 casi totali da inizio pandemia +5 rispetto a ieri
 Tradate 1391 casi totali da inizio pandemia +0 rispetto a ieri
 Somma Lombardo 1100 casi totali da inizio pandemia +2 rispetto a ieri

Luino 1158 casi totali da inizio pandemia +5 rispetto a ieri

I dati in Italia

Casi totali – Attualmente positivi – **incremento giornalieri**

Abruzzo: 49.710 (12.308) **(+482)**
Basilicata: 14.556 (3.474) **(+111)**
Calabria: 36.021 (6.465) **(+166)**
Campania: 248.165 (69.182) **(+1.573)**
Emilia-Romagna: 240.650 (34.929) **(+1.565)**
Friuli Venezia Giulia: 73.043 (9.410) **(+262)**
Lazio: 222.855 (35.638) **(+1.025)**
Liguria: 74.873 (4.810) **(+334)**
Lombardia: 570.023 (49.973) **(+2.540)**
Marche: 62.216 (8.356) **(+532)**
Molise: 9.800 (1.620) **(+149)**
P.A. Bolzano: 50.276 (7.853) **(+478)**
P.A. Trento: 31.155 (2.899) **(+292)**
Piemonte: 236.075 (12.006) **(+501)**
Puglia: 137.922 (35.729) **(+844)**
Sardegna: 40.538 (13.502) **(+100)**
Sicilia: 147.665 (33.004) **(+480)**
Toscana: 145.976 (12.803) **(+956)**
Umbria: 42.058 (8.418) **(+319)**
Valle d'Aosta: 7.947 (136) **(+11)**
Veneto: 323.888 (21.986) **(+1.042)**

I dati in Piemonte

Coronavirus: in Piemonte 501 nuovi casi positivi

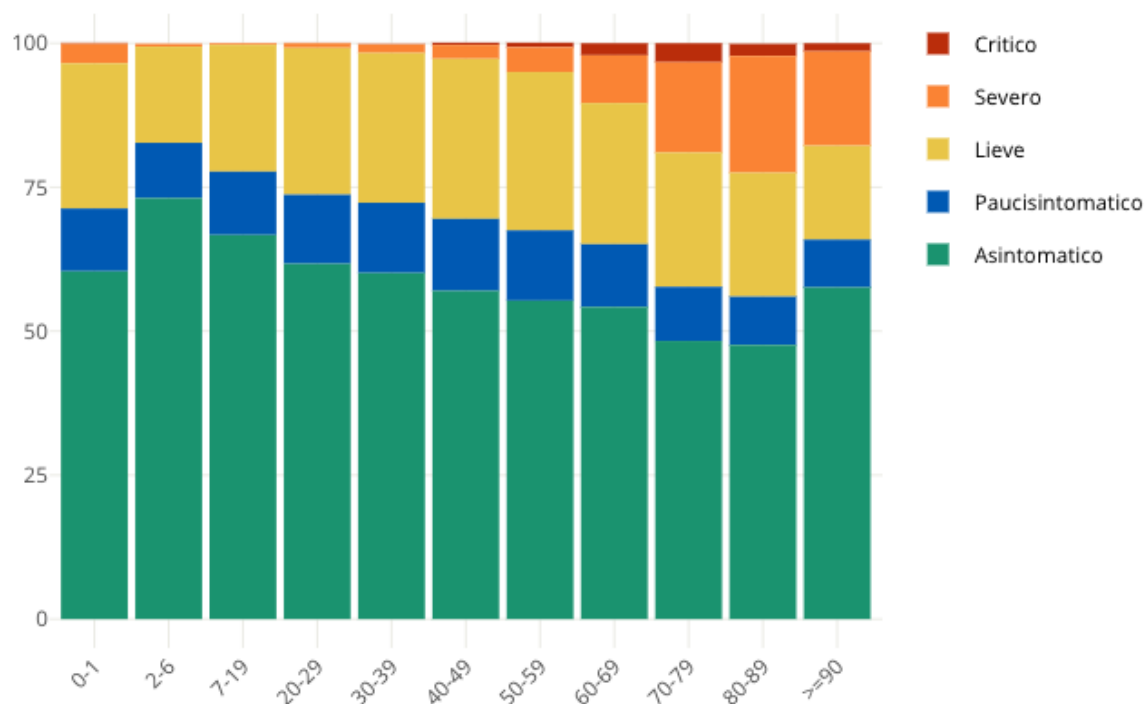
I dati nel mondo

Nel grafico è possibile selezionare i paesi e anche i dati: tra casi totali, casi giornalieri, decessi, casi ogni milione di abitanti, decessi ogni milione di abitanti e tasso di positività

Insorgenza di sintomi nei positivi: casi degli ultimi 30 giorni in Italia

Come noto siamo in una fase nella quale i positivi al virus spesso emergono nell'ambito di campagne sierologiche, controlli dei contatti e in caso di rientro dall'estero. Questo fa emergere un numero di positivi privo di sintomatologia molto più alto rispetto a quanto avveniva durante la prima ondata di SarsCov-2 quando i tamponi venivano fatti soprattutto a persone che presentavano una sintomatologia evidente. **Il grafico seguente è elaborato da Epicentro.iss.**

Proporzione (%) di casi di COVID-19 segnalati in Italia negli ultimi 30 giorni per stato clinico e classe di età (dato disponibile per 345.154 casi)



Tomaso Bassani
tomaso.bassani@varesenews.it