

VareseNews

Coronavirus: i nuovi positivi sono 211 nel Varesotto, 2.526 in Lombardia

Pubblicato: Venerdì 12 Febbraio 2021



Secondo il report sulla diffusione del contagio di Regione Lombardia di **venerdì 12 febbraio** risultano **211 nuovi casi** di cittadini **positivi a SarsCov-2 nel Varesotto**.

*Ti stai chiedendo dove troviamo i dati di questo bollettino? Come mai non diciamo quanti tamponi fanno a Varese? Perché non comunichiamo quanti sono gli asintomatici? Sei convinto che “facciamo terrorismo”? Forse è meglio se prima di proseguire nella lettura leggi tutte le **FAQ sul bollettino serale dei contagi***

DATI PRINCIPALI

Nuovi tamponi positivi in provincia di Varese: **+211**

Nuovi positivi in Lombardia: **+2.526**

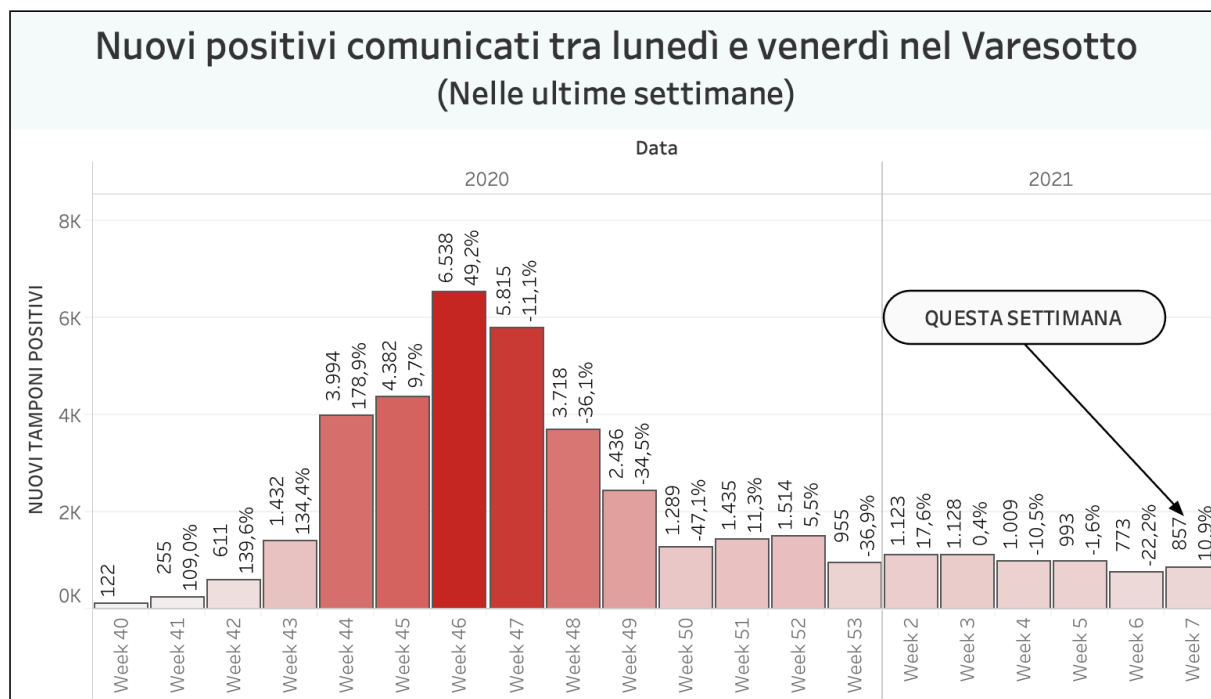
Ricoveri per Covid in Lombardia: **+33**

Ricoveri in terapia intensiva in Lombardia: **saldo -9 (nuovi ingressi 19)**

Decessi in Lombardia **+47**

Andamento settimanale dei tamponi positivi in provincia

Vista l'oscillazione del numero di tamponi comunicati quotidianamente, che non è mai uniforme nei giorni della settimana, abbiamo costruito una visualizzazione che permette di confrontare i dati comunicati giorno per giorno con quelli degli stessi giorni della settimana precedente. In provincia di Varese quelli comunicati tra lunedì e venerdì della settimana scorsa erano 773 questa settimana sono 857. È il 10% in più.



Un altro parametro che può essere molto indicativo di un aspetto importante dell'emergenza è quello delle chiamate alle centrali operative del 118 per richieste di intervento su eventi classificati come "problemi respiratori o infettivi". Si tratta in sostanza degli interventi delle ambulanze per casi all'interno dei quali è molto probabile siano trattati "sospetti Covid". La provincia di Varese ricade sotto l'area di competenza della SOREU dei Laghi, il riferimento per i territori di Como, Varese, Lecco e l'area del Legnanese. All'interno di questo grafico si possono osservare gli interventi per "problemi respiratori o infettivi" registrati da febbraio ad oggi.

Decessi Covid in provincia di Varese

Nella regione Lombardia il numero dei tamponi comunicato oggi è di 38.465. **I nuovi positivi sono 2.526**, il rapporto è pari al **6,6%** sul totale dei tamponi comunicati.

I dati di venerdì 12 febbraio in Lombardia

(In aggiornamento)

Andamento degli ospedalizzati in Lombardia

Nuovi casi nelle province lombarde

Milano: 194.467 **(+623)**

Varese: 59.808 **(+211)**

Brescia: 56.954 **(+579)**

Monza e della Brianza: 53.514 **(+212)**

Como: 40.472 **(+211)**

Bergamo: 32.011 (+176)
Pavia: 29.617 (+159)
Mantova: 21.578 (+98)
Cremona: 16.694 (+70)
Lecco: 16.017 (+77)
Lodi: 12.312 (+37)
Sondrio: 10.501 (+10)

Aumenti nei 10 comuni con più contagi

(In aggiornamento)

I dati in Italia

Casi totali – Attualmente positivi – **incremento giornalieri**

Abruzzo: 47.043 (11.057) (+357)
Basilicata: 14.093 (3.346) (+90)
Calabria: 35.048 (6.793) (+115)
Campania: 239.562 (67.332) (+1.637)
Emilia-Romagna: 232.938 (40.013) (+1.538)
Friuli Venezia Giulia: 71.575 (10.185) (+290)
Lazio: 217.436 (41.393) (+1.089)
Liguria: 73.241 (4.937) (+332)
Lombardia: 558.814 (48.470) (+2.526)
Marche: 60.048 (7.959) (+515)
Molise: 9.298 (1.532) (+107)
P.A. Bolzano: 47.566 (8.189) (+640)
P.A. Trento: 29.915 (2.670) (+219)
Piemonte: 232.108 (12.345) (+869)
Puglia: 133.479 (41.600) (+1.020)
Sardegna: 40.037 (14.066) (+87)
Sicilia: 144.722 (35.307) (+491)
Toscana: 141.886 (11.549) (+727)
Umbria: 40.321 (7.878) (+494)
Valle d'Aosta: 7.895 (144) (+9)
Veneto: 320.271 (25.409) (+756)

I dati in Piemonte

Coronavirus: 869 nuovi casi e 20 decessi in Piemonte

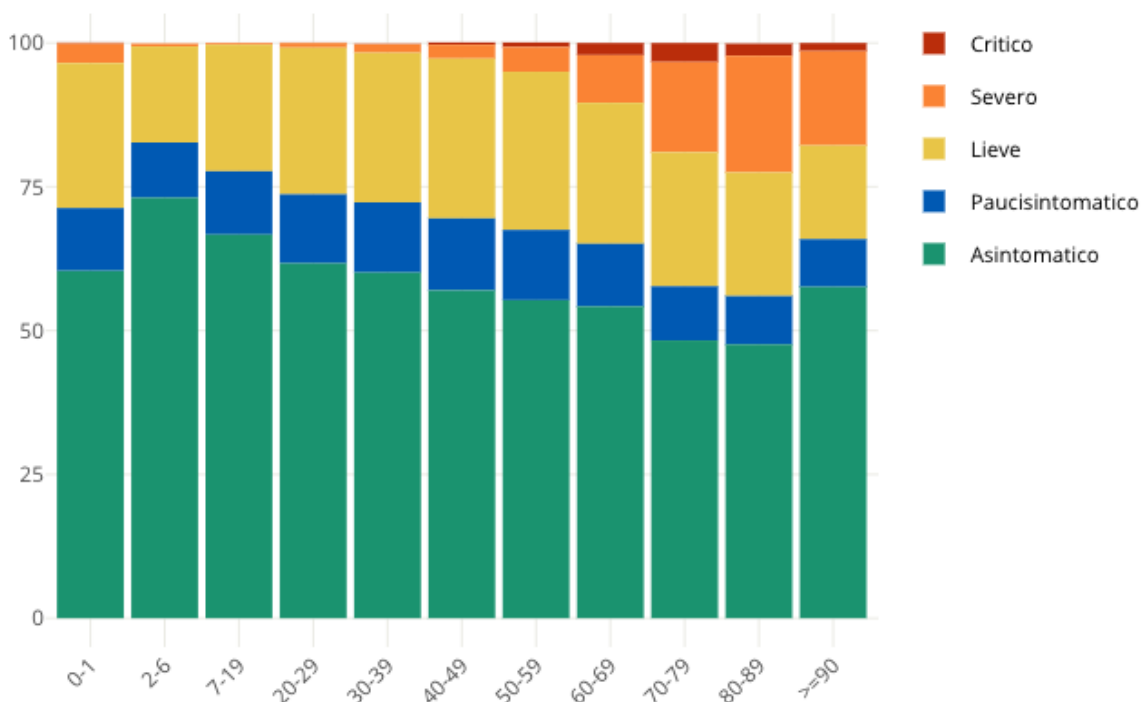
I dati nel mondo

Nel grafico è possibile selezionare i paesi e anche i dati: tra casi totali, casi giornalieri, decessi, casi ogni milione di abitanti, decessi ogni milione di abitanti e tasso di positività

Insorgenza di sintomi nei positivi: casi degli ultimi 30 giorni in Italia

Come noto siamo in una fase nella quale i positivi al virus spesso emergono nell'ambito di campagne sierologiche, controlli dei contatti e in caso di rientro dall'estero. Questo fa emergere un numero di positivi privo di sintomatologia molto più alto rispetto a quanto avveniva durante la prima ondata di SarsCov-2 quando i tamponi veniva fatti soprattutto a persone che presentavano una sintomatologia evidente. **Il grafico seguente è elaborato da Epicentro.iss.**

Proporzione (%) di casi di COVID-19 segnalati in Italia negli ultimi 30 giorni per stato clinico e classe di età (dato disponibile per 345.154 casi)



Tomaso Bassani
 tomaso.bassani@varesenews.it