

VareseNews

Coronavirus: i nuovi positivi sono 296 nel Varesotto, 4.590 in Lombardia

Publicato: Mercoledì 3 Marzo 2021



Secondo il report sulla diffusione del contagio di Regione Lombardia di **mercoledì 3 marzo** risultano **296 nuovi casi** di cittadini **positivi a SarsCov-2 nel Varesotto** (Foto: ASST Grande Ospedale Metropolitano Niguarda).

Ti stai chiedendo dove troviamo i dati di questo bollettino? Come mai non diciamo quanti tamponi fanno a Varese? Perché non comunichiamo quanti sono gli asintomatici? Sei convinto che “facciamo terrorismo”? Forse è meglio se prima di proseguire nella lettura leggi tutte le FAQ sul bollettino serale dei contagi

DATI PRINCIPALI

Nuovi tamponi positivi in provincia di Varese: **+296**

Nuovi positivi in Lombardia: **+4.590**

Ricoveri per Covid in Lombardia: **saldo +137**

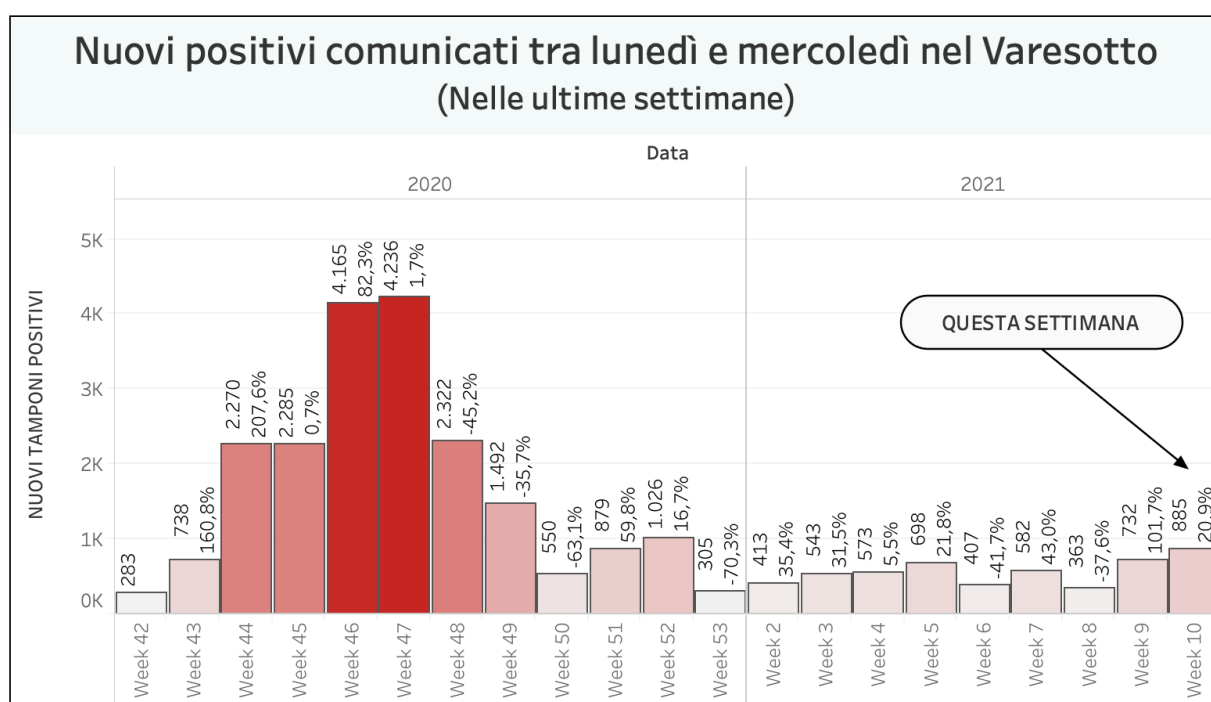
Ricoveri in terapia intensiva in Lombardia: **saldo +30**

Decessi in Lombardia **+60**

LA SECONDA PUNTATA: *Varesenews* ha realizzato un podcast che ad un anno dalla scoperta del coronavirus in Lombardia ricostruisce attraverso i ricordi dei protagonisti le tappe di questi mesi che hanno stravolto la nostra vita. Potete ascoltare qui **la seconda puntata**:

Andamento settimanale dei tamponi positivi in provincia

Vista l'oscillazione del numero di tamponi comunicati quotidianamente, che non è mai uniforme nei giorni della settimana, abbiamo costruito una visualizzazione che permette di confrontare i dati comunicati giorno per giorno con quelli degli stessi giorni della settimana precedente. In provincia di Varese quelli comunicati tra lunedì e mercoledì della settimana scorsa erano 732 questa settimana sono 885. È il 21% in più.



Un altro parametro che può essere molto indicativo di un aspetto importante dell'emergenza è quello delle chiamate alle centrali operative del 118 per richieste di intervento su eventi classificati come "problemi respiratori o infettivi". Si tratta in sostanza degli interventi delle ambulanze per casi all'interno dei quali è molto probabile siano trattati "sospetti Covid". La provincia di Varese ricade sotto l'area di competenza della SOREU dei Laghi, il riferimento per i territori di Como, Varese, Lecco e l'area del Legnanese. All'interno di questo grafico si possono osservare gli interventi per "problemi respiratori o infettivi" registrati da febbraio ad oggi.

Decessi Covid in provincia di Varese

Nella regione Lombardia il numero dei tamponi comunicato oggi è di 55.611. **I nuovi positivi sono 4.590**, il rapporto è pari al **8,25%** sul totale dei tamponi comunicati.

I dati di mercoledì 3 marzo in Lombardia

– i tamponi effettuati: 55.611 (di cui 36.737 molecolari e 18.874 antigenici) totale complessivo:

6.767.863

- i nuovi casi positivi: 4.590 (di cui 189 'debolmente positivi')
- i guariti/dimessi totale complessivo: 511.728 (+2.884), di cui 3.986 dimessi e 511.728 guariti
- in terapia intensiva: 506 (+30)
- i ricoverati non in terapia intensiva: 4.545 (+137)
- i decessi, totale complessivo: 28.518 (+60)



Andamento degli ospedalizzati in Lombardia

Nuovi casi nelle province lombarde

Milano: 208.502 (+1026)
 Brescia: 70.268 (+1325)
 Varese: 64.104 (+296)
 Monza e della Brianza: 58.149 (+356)
 Como: 44.099 (+295)
 Bergamo: 35.958 (+249)
 Pavia: 32.225 (+279)
 Mantova: 23.837 (+217)
 Cremona: 18.300 (+165)
 Lecco: 17.713 (+139)
 Lodi: 13.114 (+63)
 Sondrio: 11.146 (+83)

Aumenti nei 10 comuni con più contagi

Busto Arsizio 6033 casi totali da inizio pandemia +34 rispetto a ieri
 Varese 5461 casi totali da inizio pandemia +58 rispetto a ieri

Gallarate 3738 casi totali da inizio pandemia +16 rispetto a ieri
Saronno 3042 casi totali da inizio pandemia +5 rispetto a ieri
Cassano Magnago 1467 casi totali da inizio pandemia +5 rispetto a ieri
Caronno Pertusella 1343 casi totali da inizio pandemia +12 rispetto a ieri
Malnate 1417 casi totali da inizio pandemia +7 rispetto a ieri
Tradate 1446 casi totali da inizio pandemia +6 rispetto a ieri
Somma Lombardo 1170 casi totali da inizio pandemia +4 rispetto a ieri
Luino 1186 casi totali da inizio pandemia +2 rispetto a ieri

I dati in Italia

Casi totali – Attualmente positivi – **incremento giornalieri**

Abruzzo: 55.479 (13.040) **(+573)**
Basilicata: 15.981 (4.247) **(+124)**
Calabria: 38.363 (6.259) **(+230)**
Campania: 274.196 (81.252) **(+2.635)**
Emilia-Romagna: 267.630 (46.698) **(+2.456)**
Friuli Venezia Giulia: 78.156 (10.555) **(+693)**
Lazio: 237.980 (35.789) **(+1.520)**
Liguria: 78.992 (5.498) **(+368)**
Lombardia: 613.568 (69.336) **(+4.590)**
Marche: 69.477 (9.912) **(+759)**
Molise: 10.866 (1.758) **(+116)**
P.A. Bolzano: 54.441 (6.763) **(+280)**
P.A. Trento: 34.692 (3.753) **(+357)**
Piemonte: 251.435 (17.931) **(+1.537)**
Puglia: 149.963 (33.668) **(+1.261)**
Sardegna: 41.407 (12.706) **(+101)**
Sicilia: 154.141 (25.129) **(+539)**
Toscana: 159.333 (19.259) **(+1.163)**
Umbria: 45.352 (7.938) **(+301)**
Valle d'Aosta: 8.072 (166) **(+9)**
Veneto: 336.750 (25.764) **(+1.272)**

I dati in Piemonte

Coronavirus: 1537 nuovi casi in Piemonte

I dati nel mondo

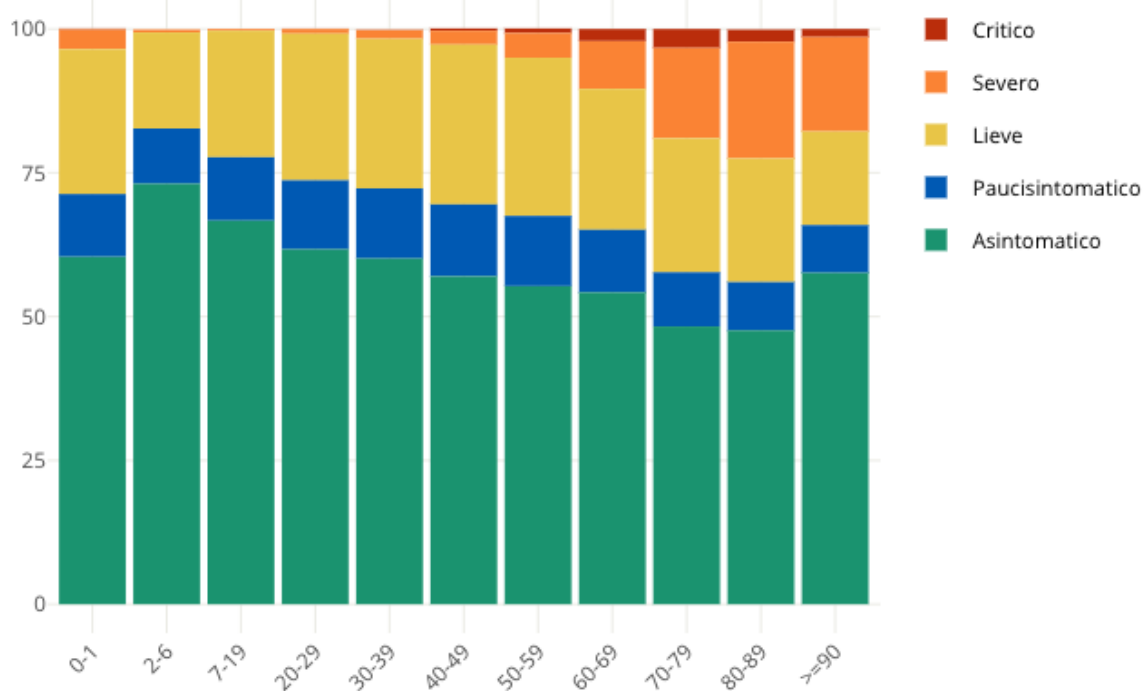
Nel grafico è possibile selezionare i paesi e anche i dati: tra casi totali, casi giornalieri, decessi, casi ogni milione di abitanti, decessi ogni milione di abitanti e tasso di positività

Insorgenza di sintomi nei positivi: casi degli ultimi 30 giorni in Italia

Come noto siamo in una fase nella quale i positivi al virus spesso emergono nell'ambito di campagne

sierologiche, controlli dei contatti e in caso di rientro dall'estero. Questo fa emergere un numero di positivi privo di sintomatologia molto più alto rispetto a quanto avveniva durante la prima ondata di SarsCov-2 quando i tamponi veniva fatti soprattutto a persone che presentavano una sintomatologia evidente. **Il grafico seguente è elaborato da Epicentro.iss.**

Proporzione (%) di casi di COVID-19 segnalati in Italia negli ultimi 30 giorni per stato clinico e classe di età (dato disponibile per 345.154 casi)



Tomaso Bassani
tomaso.bassani@varesenews.it