

## Il centro vaccinale di Rancio Valcuvia: come funziona, come arrivare, dove parcheggiare

**Pubblicato:** Giovedì 1 Aprile 2021



Il centro vaccinale di Rancio Valcuvia aprirà ufficialmente sabato 3 aprile anche se un primo test sul funzionamento delle linee vaccinali verrà effettuato nella giornata di venerdì 2.

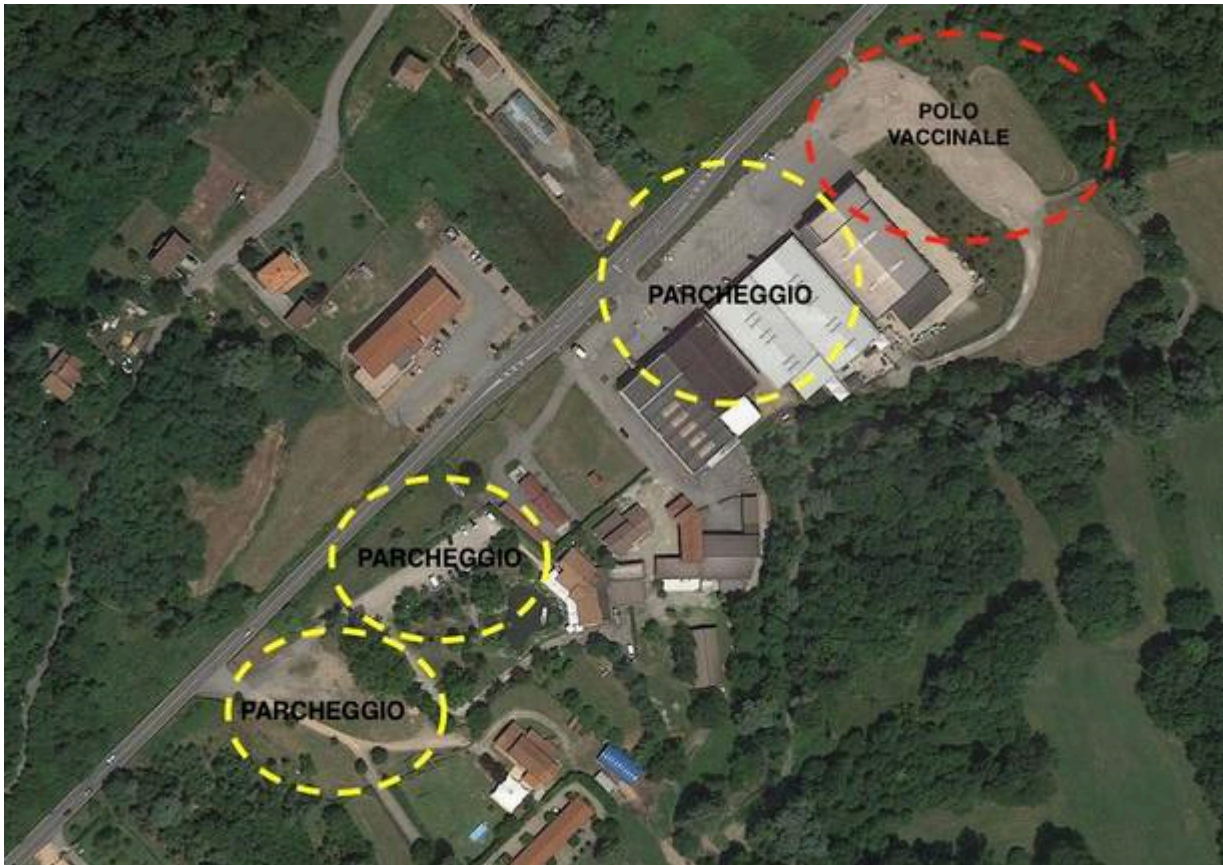
?

### **DOVE**

La struttura è in via Provinciale 13, lungo la strada statale 394 in una località da tutti chiamata come la zona di “Moreno” per la presenza del noto marchio, e vi sia accede con facilità da entrambe le direzioni: da Luino si deve svoltare sulla sinistra, da Cuveglio con ingresso diretto.

### **IL CENTRO VACCINALE**

Il polo è stato ricavato fra la statale e la pista ciclabile di fianco all’immobile sede delle attività commerciali e consiste in un grande padiglione centrale ospitato da una tensostruttura, e due tende militari ai lati: il montaggio è stato a cura dell’esercito che si occupa della sorveglianza con un piccolo presidio. Le linee vaccinali permetteranno di svolgere fino a 1250 vaccinazioni ogni giorno.



### **PARCHEGGIARE**

Il luogo comprende tre parcheggi: c'è quello al servizio del centro commerciale, più vicino al polo vaccinale, e altri due. Si tratta di due aree contigue, una al servizio di un ristorante, l'altro di un agriturismo: si incontrano provenendo da Cuveglio e sono segnalati con cartelli gialli con scritte nere. Il parcheggio è gratuito e consentirà di raggiungere il polo vaccinale a piedi con un brevissimo tragitto.

### **IL PERCORSO**

Una volta parcheggiata l'auto il centro vaccinale si raggiunge a piedi. Il consiglio è di arrivare non troppo in anticipo. L'accoglienza sarà a cura della protezione civile e una volta completati i passaggi burocratici dopo l'ingresso avviene la vaccinazione a cura dei sanitari. Sarà poi opportuno attendere in una zona protetta il passaggio dei 15 minuti di sorveglianza sanitaria, con la presenza di medici sul posto.

### **L'USCITA**

Una volta terminata la somministrazione e il periodo di sorveglianza sanitaria si deve lasciare il polo vaccinale. Per armonizzare il traffico in auto è stato istituito l'obbligo di svolta a destra sulla statale: significa che per chi deve spostarsi in direzione Cuveglio è opportuno raggiungere la rotatoria di Rancio e poi compiere lì l'inversione di marcia.



## **I VOLONTARI**

Sul posto saranno presenti, oltre alle autorità sanitarie e militari, anche i volontari di protezione civile in servizio nei gruppi della valle, grazie ai quali è stato possibile portare a termine questo progetto. Lo sottolineano il presidente della comunità montana Valli del Verbano e il suo vice, rispettivamente Simone Castoldi e Marco Fazio, sindaci di Rancio Valcuvia e Germignaga (*nella foto qui sopra*).

di ac [andrea.camurani@varesenews.it](mailto:andrea.camurani@varesenews.it)