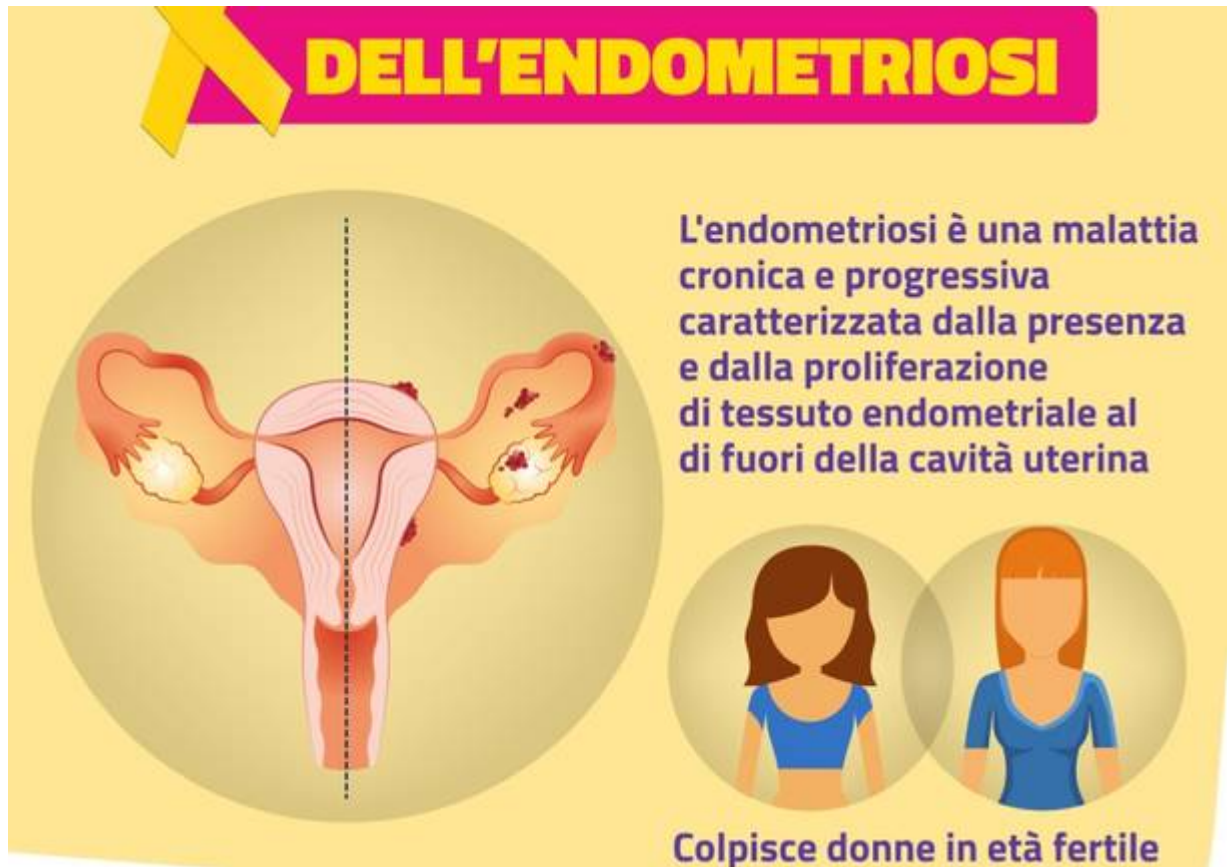


Oltre tre milioni di donne soffrono in Italia di endometriosi: cos'è e quali le cause?

Pubblicato: Lunedì 28 Marzo 2022



Oggi, 28 marzo, ricorre la **Giornata Mondiale dell'Endometriosi**, istituita per porre l'attenzione su una malattia che può essere fortemente invalidante per le donne che ne soffrono.



Cos'è l'endometriosi

È una malattia cronica e progressiva, che colpisce donne in età fertile ed è caratterizzata dalla presenza e dalla proliferazione di **tessuto endometriale al di fuori della cavità uterina**.

Gli studi istologici hanno evidenziato che l'endometrio nella endometriosi è simile all'endometrio normale. È caratterizzato dalla presenza di recettori ormonali, come l'endometrio normale, ma ha un'alta capacità di adesività che gli permette di aderire a strutture extrauterine, come le sedi in cui l'endometriosi si sviluppa.



I sintomi più frequenti sono **mestruazioni dolorose, dolore pelvico cronico, dolore durante la minzione, sintomi gastrointestinali, dolore ai rapporti sessuali, affaticamento**. Questi sintomi rendono difficile la diagnosi in quanto sono comuni anche ad altre patologie. **L'endometriosi è una delle cause più note di infertilità**. Ne consegue che questa malattia può avere importanti ripercussioni sul benessere psicofisico delle donne che ne sono affette e sulla loro qualità di vita.

È considerata una **malattia di rilevanza sociale** in quanto, nelle forme più severe, la sintomatologia e i disturbi limitano la produttività lavorativa delle donne che ne sono affette. Dunque si tratta di una patologia da considerare con attenzione, dal momento che solo una bassa percentuale di donne che ne soffre sa di esserne affetta. La diagnosi, infatti, arriva spesso dopo un percorso lungo e dispendioso, il più delle volte vissuto con gravi ripercussioni psicologiche. I medici di medicina generale e i ginecologi sono le figure strategiche per una pronta diagnosi e per il trattamento.

L'endometriosi è inserita tra i **LEA** nell'elenco delle patologie croniche e invalidanti, con riconoscimento al diritto all'esonero di alcune prestazioni specialistiche.

Le cause

Riguardo le cause, una delle ipotesi accreditate è il passaggio, **causato dalle contrazioni uterine che avvengono durante la mestruazione, di frammenti di endometrio dall'utero nelle tube e da queste in addome**, con impianto sul peritoneo e sulla superficie degli organi pelvici, raramente su fegato, diaframma, pleura e polmone.

Tale ipotetica causa di sviluppo della malattia non ne esclude altre, tanto che in rarissimi casi l'endometriosi è stata diagnosticata anche nel sesso maschile. È indubbio che l'endometriosi si possa sviluppare non solo per le sue caratteristiche istologiche e la stimolazione ormonale, ma anche perché esso trova **un sistema immunologico che ne permette l'impianto**, creando successivamente uno stato infiammatorio cronico. Quest'ultimo è caratteristico della endometriosi e spiega la sintomatologia di tale patologia, caratterizzata dal dolore e anche dalla infertilità.

I numeri dell'endometriosi

L'endometriosi è una **malattia diffusa ma poco conosciuta**, pur interessando circa il 10% (190 milioni) delle donne e delle ragazze in età riproduttiva a livello globale. In Italia si stima ne siano affette **oltre 3 milioni di donne**. Può essere causa di sub-fertilità o infertilità nel 30-40% dei casi.

Redazione VareseNews
redazione@varesenews.it