

Le acque del Sorgiorile allagano la periferia Nord di Gallarate

Pubblicato: Mercoledì 15 Maggio 2024



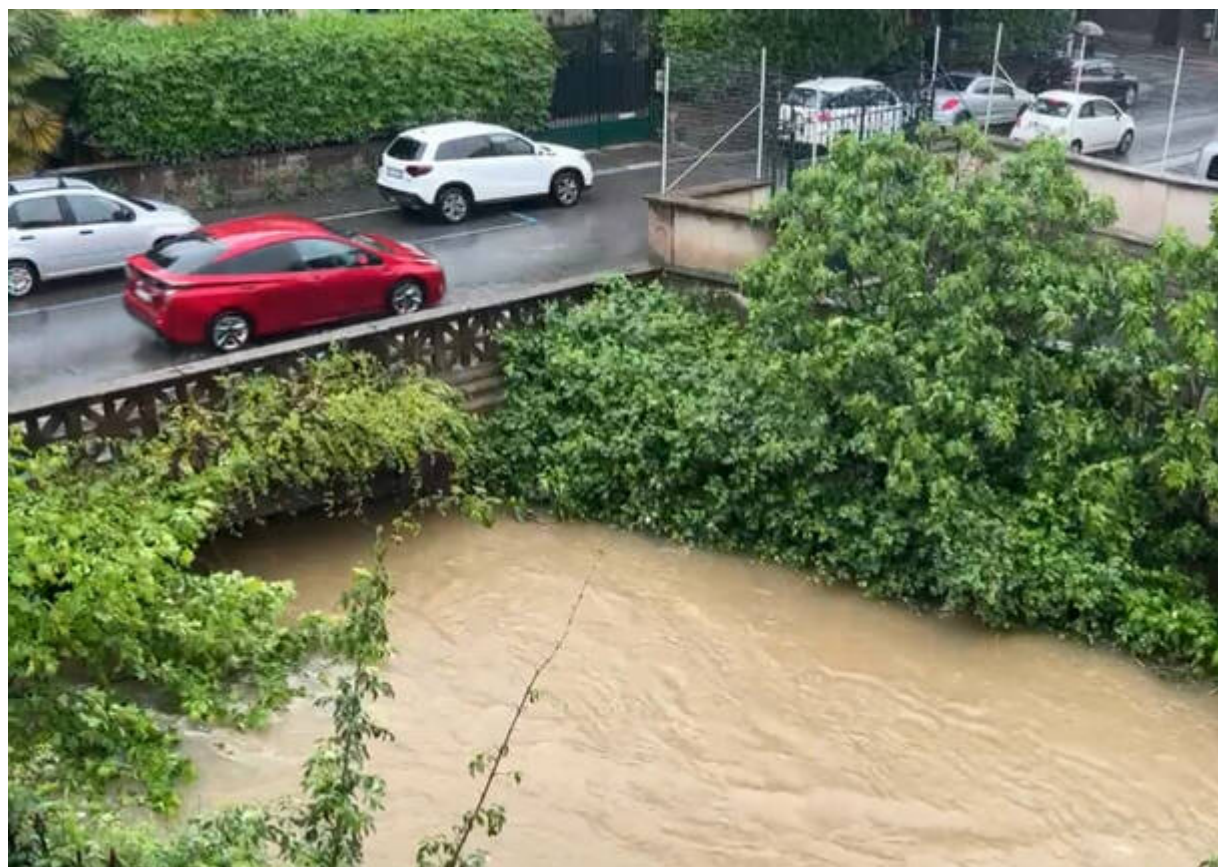
Le violente piogge già dalla notte tra martedì e mercoledì hanno subito **ingrossato il torrente Sorgiorile a Gallarate**, che è straripato nella mattina di mercoledì.

Nonostante la **vigilanza della Protezione civile** sulle due diverse griglie in corrispondenza dei “tomboni” sotto via del lavoro e via Varese, la **quantità d’acqua si è rivelata comunque ingestibile** e il torrente ha invaso le strade in particolare nella zona delle azalee: l’acqua ha invaso **via Pradisera e via del Lavoro**, dove prima mattina era transitabile il sottopasso (poi svuotato dalla protezione civile). “Ma abbiamo problemi anche in **via Brennero**”, a Cajello, dice **Pietro Orlandi** della Protezione Civile.

In via Brennero-via Bolzano(a Cajello, nella foto sotto), così come in via Sorgiorile, il torrente ha pericolosamente raggiunto il livello dei ponticelli.



Il Sorgiorile è noto per essere un torrente particolarmente “rabbioso”: di solito completamente in secca, si ingrossa facilmente in occasione delle piogge perché raccoglie l’acqua che scende dalla collina di Crenna, Cajello e Premezzo. Inoltre non ha attualmente alcun sistema di regolazione della portata, a differenza del torrente Arno che dispone delle vasche di laminazione tra Cavaria e Cedrate, in grado di assorbire le piene.



Molto alto il livello anche dell'Arno in centro. La Polizia locale ha chiuso anche il ponte di via Ronchetti nella tarda mattinata.

Allagate anche a causa della pioggia le scuole Ponti.

Aggiornato alle ore 15:30 di mercoledì 15 maggio 2024.

Redazione VareseNews
redazione@varesenews.it