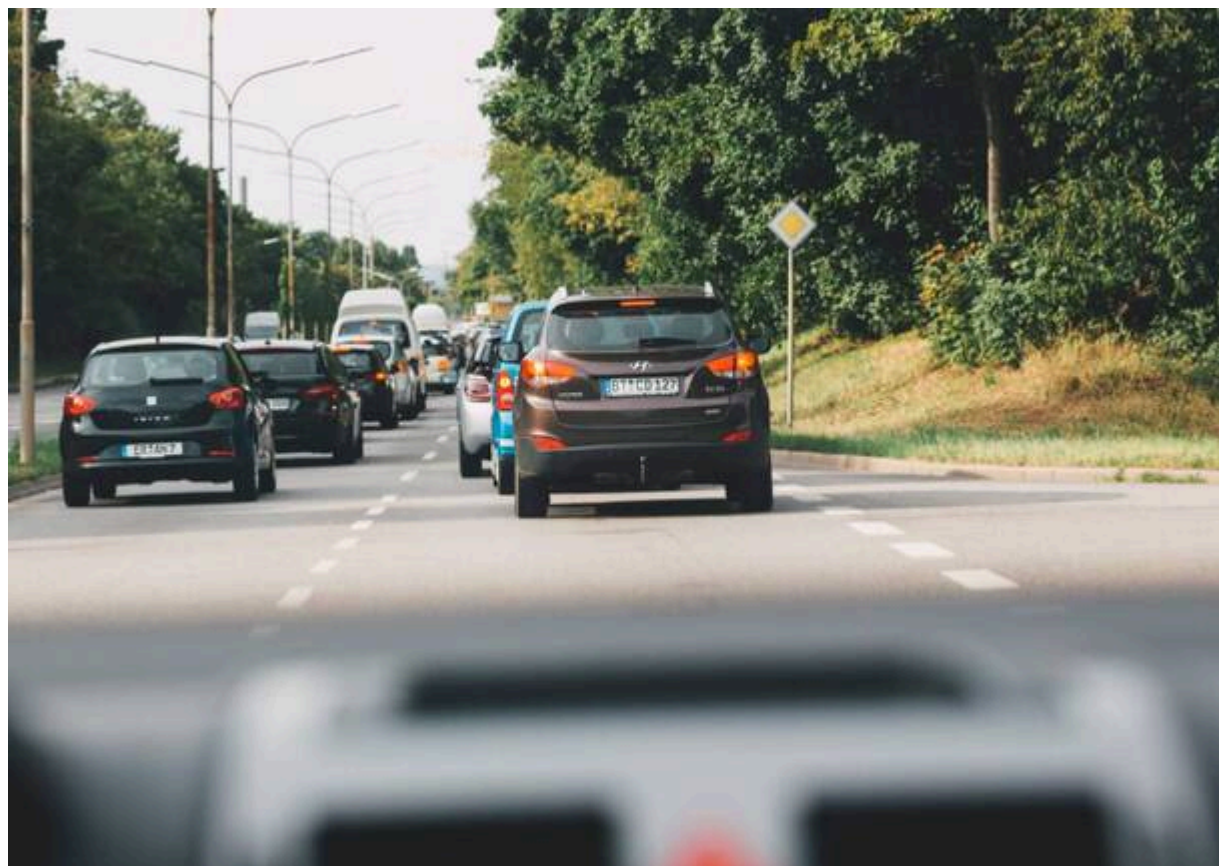


Come guidare un'auto ibrida in città

Pubblicato: Mercoledì 11 Dicembre 2024



Molti automobilisti che passano da un'auto convenzionale a una ibrida **si lamentano di non riuscire a fare più di 20 chilometri con un litro di carburante**. Allo stesso tempo, però, i vincitori delle gare di consumo organizzate da Ecoverso riescono a percorrere più di 50 chilometri con un litro, spesso utilizzando lo stesso modello di auto. Questo dimostra che la differenza non sta nell'auto, ma in come viene guidata.

Guidare un'auto ibrida in modo efficiente richiede consapevolezza, ma non significa necessariamente guidare piano. La chiave è sfruttare appieno i due motori a disposizione: quello termico e quello elettrico. L'errore più comune – che anch'io facevo all'inizio con la mia Toyota Yaris Hybrid – è guidare troppo lentamente, cercando di restare il più possibile in modalità elettrica, come se la batteria fosse infinita. Ma questa strategia non è efficace.

Il segreto del veleggiamento

Una delle tecniche preferite dai best performer delle gare di consumo è il veleggiamento. Si tratta di partire da fermi attivando subito il motore termico e, una volta raggiunta la velocità desiderata – in città spesso intorno ai 50 km/h – lasciare l'auto scorrere in modalità elettrica. Così si sfrutta l'abbrivio del motore termico fino al successivo ostacolo: un semaforo, una rotonda, un pedone. Questo metodo riduce drasticamente i consumi perché l'auto utilizza l'energia in modo intelligente.

Guida predittiva: anticipare è meglio che frenare

Per “veleggiare” al meglio nel traffico urbano, un’altra tecnica fondamentale è la guida predittiva. Si tratta di prevedere con anticipo i movimenti delle auto davanti a noi, anticipando frenate e accelerazioni. Questa tecnica non solo migliora l’efficienza dell’auto, ma aumenta anche la sicurezza, riducendo il rischio di incidenti. Guidare in questo modo nel traffico può portare a medie reali tra i 25 e i 30 chilometri al litro.

Non scaricare mai la batteria

Un bravo guidatore ibrido sa che, possibilmente, non dovrebbe mai lasciare scaricare troppo la batteria, perché ciò costringerebbe l’auto a usare più spesso il motore termico, aumentando i consumi di carburante. Guidare in maniera efficiente significa fare buoni consumi arrivando a destinazione con la stessa percentuale di batteria che si aveva in partenza.

Imparare dalla pratica

Questi concetti, per quanto possano sembrare articolati sulla carta, si apprendono facilmente con la pratica. Ecco perché, oltre ai gruppi d’acquisto per risparmiare e alle gare di consumo, **Ecoverso organizza anche corsi di gruppo o individuali**. In questi corsi, i vincitori delle nostre gare diventano istruttori e affiancano i partecipanti, aiutandoli a migliorare le loro tecniche di guida. Così ognuno può diventare un vero esperto nella guida efficiente di un’auto ibrida, riducendo emissioni e costi di carburante.

TUTTI GLI ARTICOLI DI ECOVERSO

di [Luca Dal Sillaro](#)